

Novembre 2008

**Etude AdSense**

sur un site Bourse à audience moyenne

portant sur la période du 29 sept. au 11 octobre 2008

Répartition des revenus par format .....	2
Détail par eCPM.....	3
eCPM pour 728 x 60 .....	4
eCPM pour 468 x 60 .....	4
eCPM pour 250 x 250 .....	5
Répartition par type de publicité .....	5
Scénarios possibles.....	6

## Principe de l'étude

L'objectif de l'étude est d'optimiser les publicités AdSense présentes sur un site boursier. Seules les annonces non thématiques ont été modifiées. Les formats n'ont pas été modifiés, ni même le positionnement des annonces. Seules les couleurs et la présence d'une bordure de couleur ont été modifiées. Chaque format sera décliné en 4 configurations différentes :

- fond blanc sans bordure
- fond blanc, avec bordure
- fond gris, sans bordure,
- fond gris avec bordure.

Un simple rand(0,3) a été mis en place pour sélectionner la configuration à afficher, ainsi j'ai pu répartir quasi parfaitement les affichages en fonction des configurations.

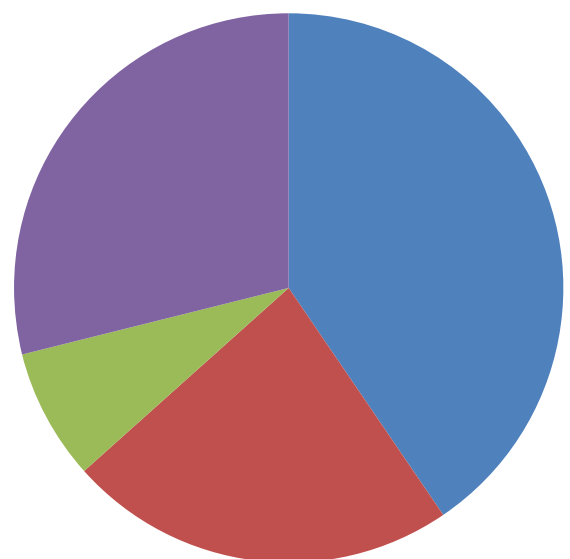
A la fin de l'étude, le format le plus adapté pour chaque publicité sera retenu sur l'ensemble du site.

## Emplacements publicitaires

Les emplacements n'ont pas été modifiés et peuvent avoir une influence notable sur le CTR de chaque publicité en fonction des configurations test. Le format 728 x 60 est situé en haut de page. Le format 468 x 60 se situe à la fin de chaque article. Le format 250 x 250 se situe au milieu de l'article, dans le corps du texte le plus souvent sur la gauche.

## Répartition des revenus par format

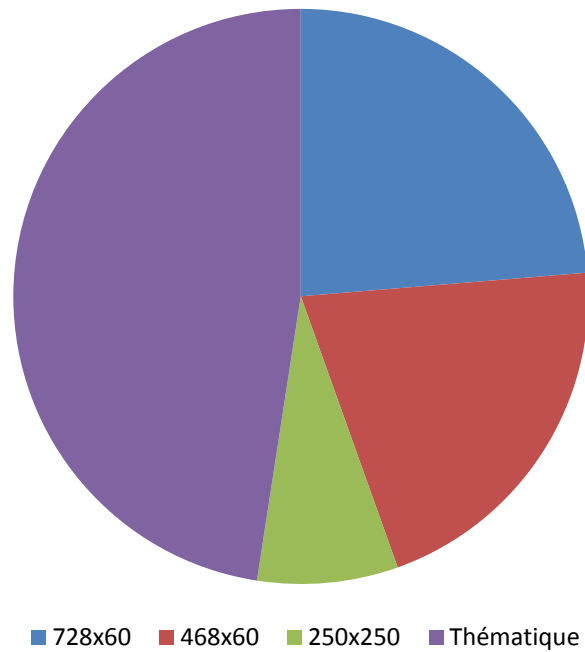
Le 728 x 60 reste l'arme phare du site avec une très grande part des revenus provenant de ce format. Les annonces thématiques récemment mises en place s'affirment comme un élément essentiel de la rémunération AdSense. Le carré n'est pas significatif car un grand nombre d'affichages n'ont pas été réalisés pour AdSense durant la période de test.



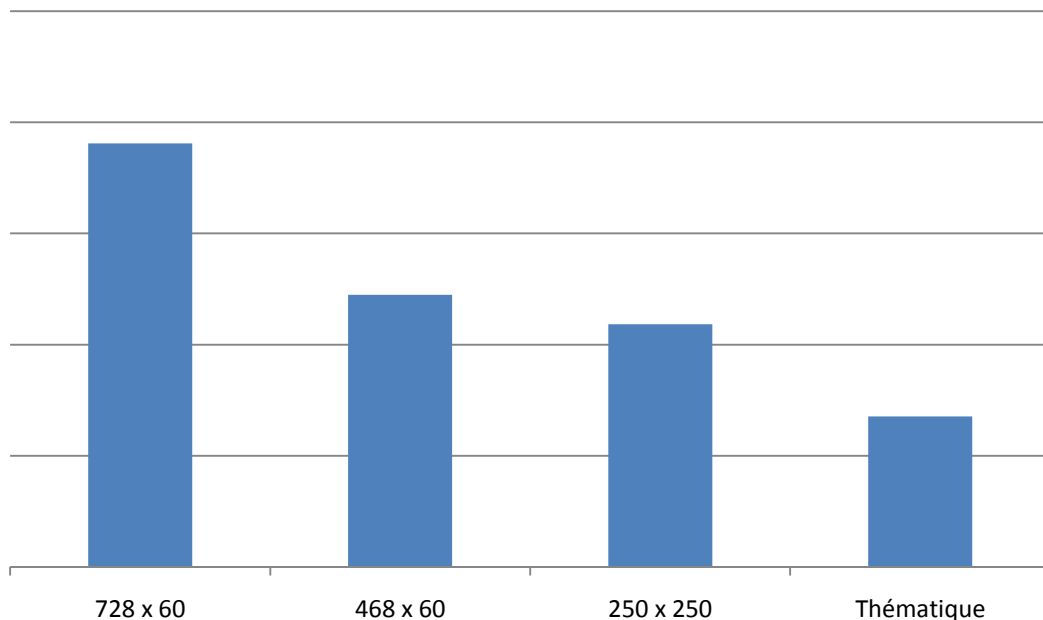
■ 728x60 ■ 468x60 ■ 250x250 ■ Thématique

## Répartition des formats par impressions

Les ensembles thématiques étant au nombre de deux par page contrairement aux autres formats, ils sont logiquement surreprésentés. Mais en période normale, les trois formats (728, 250 et 468) ont le même poids.



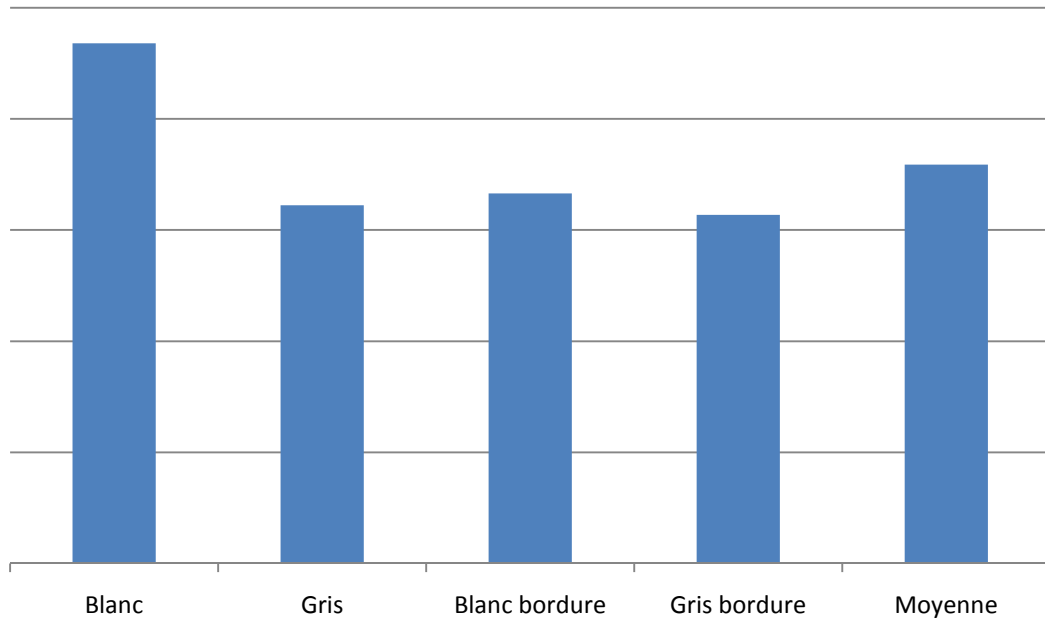
## Détail des formats par eCPM



Ce graphique permet de voir que le 728 x 60 situé en haut du site reste très rémunérateur et que le 468, malgré une place peu flatteuse (en bas de page) permet aux internautes de trouver une information nouvelle pour compléter l'article qu'ils viennent de lire. Cette prédominance peut aussi

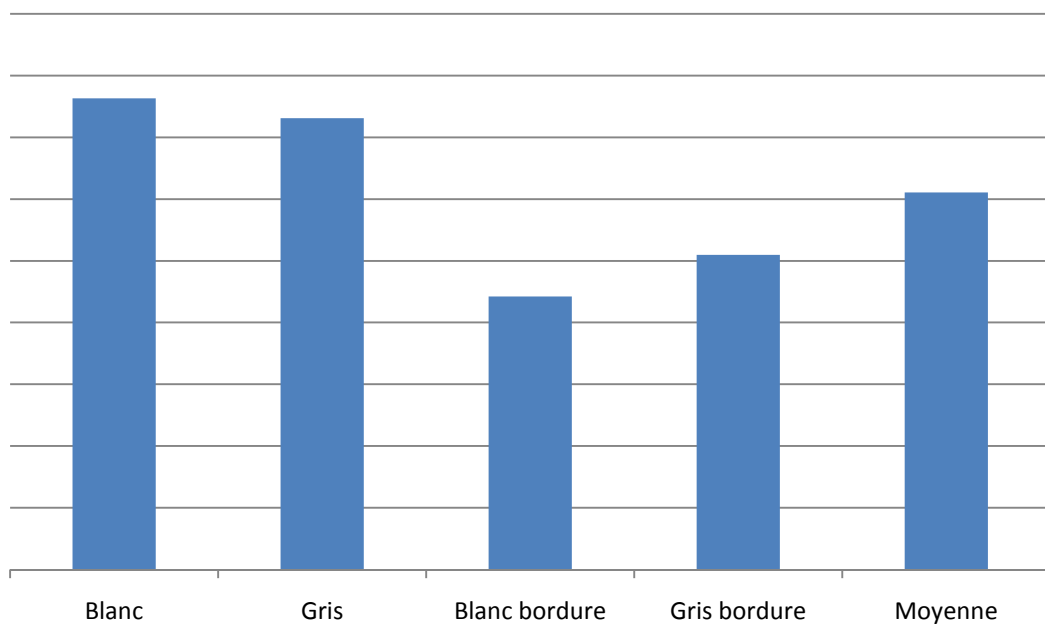
s'expliquer par le fait que les publicités qui sont chargées en premier sont par nature les plus rémunératrices dans le système AdSense. Une étude sur le taux de clics avec une gestion avancée des chargements des publicités AdSense est envisagée.

### eCPM pour 728 x 60



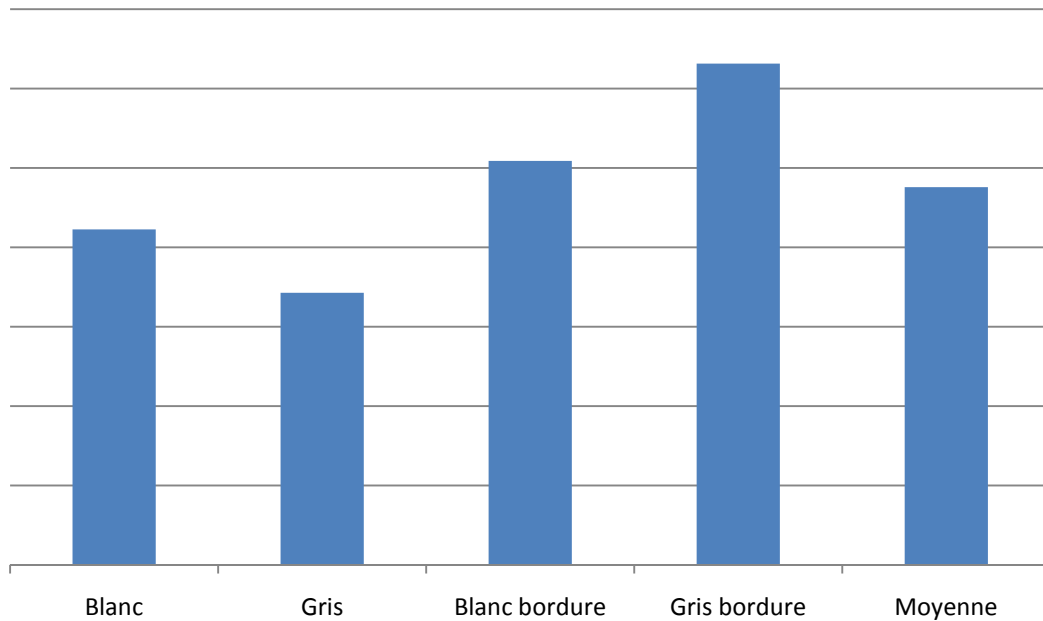
Un constat sans appel. Plus la publicité est intégrée (fond blanc sans bordure), meilleur le eCPM est. Les trois autres configurations ne se distinguent pas.

### eCPM pour 468 x 60



La bordure est une nouvelle fois mal venue, même si la couleur de fond a moins d'importance.

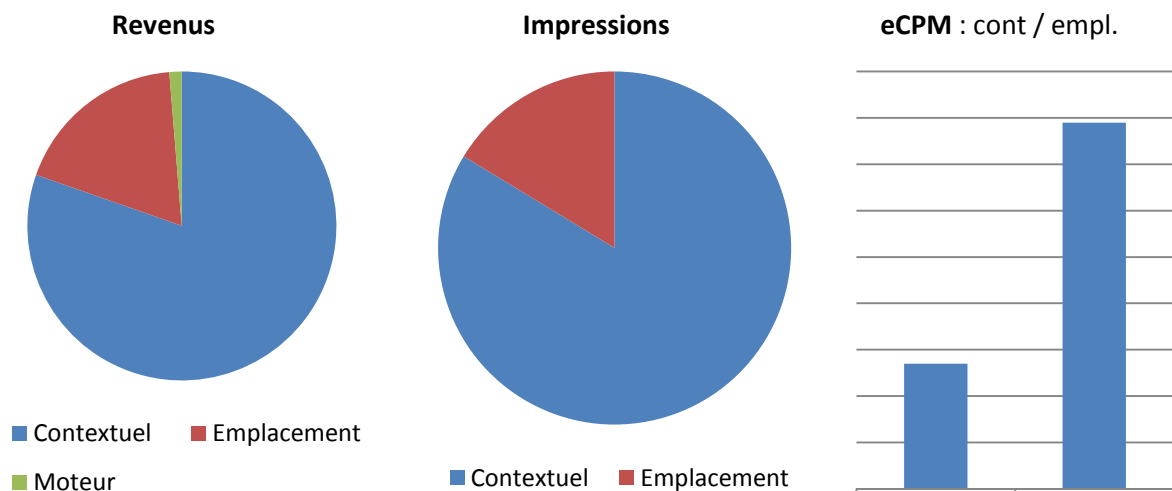
## eCPM pour 250 x 250



Bizarrement le carré va à l'opposé du climat ambiant et privilégie le fond gris avec bordure. Après vérification, il s'avère que j'ai oublié d'intégrer le carré dans un des éléments fortement rémunérateurs du site. Depuis, j'ai intégré un carré fond blanc sans bordure sur le site avec de très bons résultats, même si je compte lancer de nouveaux tests sur ce carré en particulier.

## Répartition par type de publicité

Plusieurs publicités par emplacements ont tourné durant la période de test. Je précise la répartition ci-dessous. Dans ce test, j'ai considéré que les publicités par emplacement se répartissaient équitablement entre les différentes configurations de chaque format et qu'il n'y avait donc pas de biais d'introduit dans l'étude.



## Scénarios possibles

Une fois ces différents résultats, j'ai établi un petit scénario en fonction des résultats obtenus. Ainsi en choisissant le pire scénario et en le comparant au meilleur, un différentiel de plus de 35% est observé, et bien plus en ne prenant en compte que les AdSense hors thématiques.

	Pire scénario	Meilleur scénario
728 x 60	100	149
468 x 60	100	156,13
250 x 250	100	182
Thématique	100	100
<b>Total</b>	<b>100</b>	<b>135,90</b>

+ 35,90%

## Conclusion

La configuration fond blanc, sans bordure a finalement été retenue à terme sur l'ensemble des formats publicitaires. Après plusieurs semaines d'utilisation, il semble que pour le site concerné, il s'agisse de la même configuration, même si je compte lancer de nouveaux tests spécifiques au carré 250 x 250.

## Petit avis

Cette étude est très loin d'être parfaite mais elle m'a surtout permis de poser des bases de réflexions pour l'avenir et de voir les nouveaux tests envisageables. Il n'y a pas d'intérêt à reprendre ces résultats directement pour votre site, mais de réaliser une étude comparable (et je l'espère pour vous, meilleure) afin d'optimiser avec soin vos publicités.

Bons tests !  
Sébastien Dufil  
sdufil@finstreet-com.fr